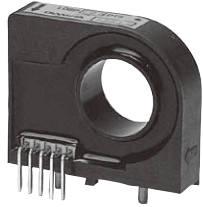


磁気比例式 貫通型
Magnetic Proportion System / Through Type

L08P SERIES



RoHS指令
適合品

仕様 SPECIFICATIONS

Ta=25°C, RL=10kΩ, Vcc=±15V

カタログ品番 Types		L08P050D15	L08P100D15	L08P150D15	L08P200D15
項目 Spec					
定格電流 Primary nominal current	If	50AT	100AT	150AT	200AT
飽和電流 Saturation current	If max	≥±150AT	≥±300AT	≥±450AT	≥±450AT
定格出力電圧 Rated output voltage	Vo	4V±0.040V (at If)			
オフセット電圧 Offset voltage	Vof	≤±30mV(at If = 0A)			
出力直線性 Output linearity (0A~If)	εL	≤±1% (at If)			
電源電圧 Power supply voltage	Vcc	±15V ±5%			
消費電流 Consumption current	Icc	約 ±12mA Current draw from power supply approx. ±12mA			
di/dt 応答速度 Response time	tr	≤ 10μs (di/dt = 100A / μs)			
出力電圧温度特性 Thermal drift of gain	TcVo	≤±0.1% / °C (Without Tc Vof)	≤±0.05% / °C (Without Tc Vof)		
オフセット電圧温度特性 Thermal drift of offset	TcVof	≤±2mV / °C	≤±1mV / °C		
ヒステリシス誤差 Hysteresis error	VoH	≤30mV (at If = 0A → If → 0A)	≤20mV (at If = 0A → If → 0A)		
絶縁耐圧 Insulation voltage	Vd	AC2500V 1 分間 (感応電流 0.5mA)、貫通部内側⇄ケースピン & 端子一括間 AC2500V for 1 minute (Sensing current 0.5mA) inside of through hole ⇄ terminal			
絶縁抵抗 Insulation resistance	Ris	≥500MΩ (at DC500V) 貫通部内側⇄ケースピン&端子一括間 inside of through hole ⇄ terminal			
動作温度範囲 Ambient Operating temperature	TA	-10°C~+80°C			
保存温度範囲 Ambient storage temperature	TS	-20°C~+85°C			

外形図 DIMENSIONS (mm)

