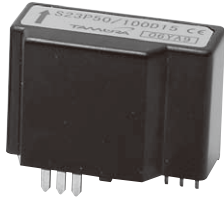


磁気平衡式 / 電流出力型 dv/dt 特性強化タイプ  
 Servo system Current-output type dv/dt improvement type

S23P M2 SERIES



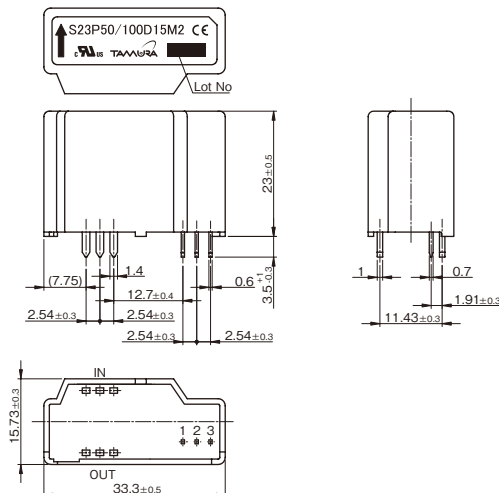
仕様 SPECIFICATIONS

Ta = 25°C, Vcc = ±15V

カタログ品番 Types		S23P50/100D15M2			
項目 Spec		50A		100A	
定格電流 Primary nominal current	If	50A		100A	
測定抵抗 (If=±A <sub>DC</sub> , Ta=85°C) Measuring resistance	R <sub>L</sub>	V <sub>CC</sub> =±12V	0Ω~217Ω	V <sub>CC</sub> =±12V	0Ω~57Ω
		V <sub>CC</sub> =±15V	0Ω~327Ω	V <sub>CC</sub> =±15V	45Ω~114Ω
定格出力電流 Output current	I <sub>O</sub>	25mA (巻線比 Turn ratio 1 : 2000)		50mA (巻線比 Turn ratio 1 : 2000)	
出力電流精度 Output current accuracy	X <sub>G</sub>	I <sub>O</sub> ±0.25% (I <sub>O</sub> は除く without I <sub>O</sub> )			
オフセット電流 Offset current	I <sub>OF</sub>	≤ ±0.15mA (at I <sub>F</sub> =0A)*1			
最大電流 (通電時間 Operating time: ≤10sec) Maximum current V <sub>CC</sub> =±15V	I <sub>Fmax</sub>	±110A (at R <sub>L</sub> ≤ 71Ω)		±160A (at R <sub>L</sub> ≤ 25Ω)	
出力直線性 Output linearity	ε <sub>L</sub>	≤ ±0.15% (at I <sub>F</sub> )			
電源電圧 Power supply voltage	V <sub>CC</sub>	±12V ±5%~±15V ±5% (Rated output current is restricted by V <sub>CC</sub> )			
消費電流 Consumption current	I <sub>CC</sub>	≤ ±16mA (without I <sub>O</sub> )			
di/dt 応答速度 (@90% of I <sub>F</sub> ) Response time	t <sub>r</sub>	≤ 0.5μs (at di/dt = 100A/μs)			
出力電流温度係数 Thermal drift of gain	T <sub>ClO</sub>	≤ ±0.01%/°C (Without T <sub>ClO</sub> )			
オフセット電流温度係数 Thermal drift of offset	T <sub>ClOF</sub>	≤ ±0.5mA (-25°C~+85°C)			
ヒステリシス誤差 Hysteresis error	I <sub>OH</sub>	≤ 0.3mA (at I <sub>F</sub> =0A → I <sub>F</sub> → I <sub>F</sub> =0A)			
絶縁耐圧 Insulation voltage	V <sub>d</sub>	AC5000V, 1分間(感応電流0.5mA) 1次 ⇄ 2次間 AC5000V for 1 minute (Sensing current 0.5mA) Primary ⇄ Sacondary			
絶縁抵抗 Insulation resistance	R <sub>IS</sub>	≥ 500MΩ (at DC500V) 1次 ⇄ 2次間 ≥ 500MΩ (at DC500V) Primary ⇄ Sacondary			
動作温度範囲 Ambient Operating temperature	T <sub>A</sub>	-40°C~+85°C			
保存温度範囲 Ambient storage temperature	T <sub>S</sub>	-40°C~+90°C			
2次側コイル抵抗値 Secondary coil resistance	R <sub>S</sub>	at Ta=70°C 115Ω at Ta=85°C 121Ω			

\*1 オフセット電流はコアヒステリシス除去後の値とする。 Offset current value is after removal of core hysteresis.  
 \* UL承認条件につきましては、別紙を参照願います。 Please refer to the another sheet about conditions of UL Recognition.

外形図 DIMENSIONS (mm)



端子番号  
Terminal number  
1. -V<sub>CC</sub>  
2. +V<sub>CC</sub>  
3. OUT

質量 Weight:  
26g typ

注 Note  
1. 指示なき寸法公差は±0.5mm  
Unless otherwise specified,  
tolerances shall be ±0.5mm  
2. 外形寸法の単位はmmとする。  
Unit is [mm]