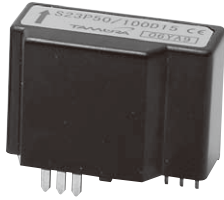


磁気平衡式 / 電流出力型  
Servo system Current-output type

S23P M1



仕様 SPECIFICATIONS

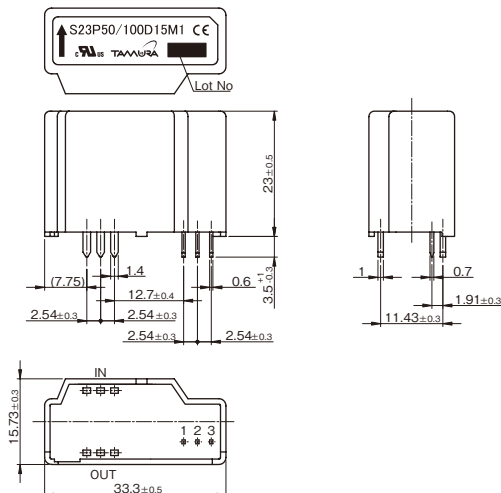
Ta = 25°C, Vcc = ±15V

カタログ品番 Types		S23P50/100D15M1			
項目 Spec		50A		100A	
定格電流 Primary nominal current	If	50A		100A	
測定抵抗 If=±Aoc at Ta=85°C Measuring resistance	RL	Vcc=±12V	20Ω~145Ω	Vcc=±12V	20Ω~57Ω
		Vcc=±15V	48Ω~205Ω	Vcc=±15V	48Ω~85Ω
定格出力電流 Rated output current	Io	50mA (巻線比 Turn ratio 1 : 1000)		100mA (巻線比 Turn ratio 1 : 1000)	
出力電流精度 Output current accuracy	XG	Io±0.25% (without Iof)			
オフセット電流 Offset current	Iof	≤±0.3mA (at If=0A) <sup>*1</sup>			
最大電流 (通電時間 Operating time: ≤3sec) Maximum current Vcc=±12V	Ifmax	±226A (at RL=7.5Ω)			
出力直線性 Output linearity	εL	≤±0.15% (at If)			
電源電圧 Power supply voltage	Vcc	±12V ±5%~±15V ±5% (Rated output current is restricted by Vcc)			
消費電流 Consumption current	Icc	≤±16mA (without Io)			
di/dt 応答速度 (@90% of If) Response time	tr	≤0.5μs (at di/dt = 100A/μs)			
出力電流温度係数 Thermal drift of gain	Tclo	≤±0.01%/°C (Without Tclof)			
オフセット電流温度係数 Thermal drift of offset	Tclof	±0.5mA type, ≤±0.8mA max (-25°C~+85°C)			
ヒステリシス誤差 Hysteresis error	Ioh	≤0.3mA (at If=0A → If → 0A)			
絶縁耐圧 Insulation voltage	Vd	AC5000V, 1分間(感応電流0.5mA) 1次 ⇄ 2次間 AC5000V for 1 minute (Sensing current 0.5mA) Primary ⇄ Secondary			
絶縁抵抗 Insulation resistance	Ris	≥500MΩ (at DC500V) 1次 ⇄ 2次間 ≥500MΩ (at DC500V) Primary ⇄ Secondary			
動作温度範囲 Ambient Operating temperature	TA	-40°C~+85°C			
保存温度範囲 Ambient storage temperature	TS	-40°C~+90°C			
2次側コイル抵抗値 Secondary coil resistance	RS	at Ta=70°C 33Ω at Ta=85°C 35Ω			

\*1 オフセット電流はコアヒステリシス除去後の値とする。 Offset current value is after removal of core hysteresis.

\* UL承認条件につきましては、別紙を参照願います。 Please refer to the another sheet about conditions of UL Recognition.

外形図 DIMENSIONS (mm)



端子番号  
Terminal number  
1. -Vcc  
2. +Vcc  
3. OUT

質量 Weight:  
26g typ

注 Note

- 指示なき寸法公差は±0.5mm  
Unless otherwise specified, tolerances shall be ±0.5mm
- 外形寸法の単位はmmとする。  
Unit is [mm]